

# vinyl 0,3

unsere Design-Vinylböden



## Identisches Oberflächen-Design für verschiedene Anforderungen

Gleiche Optik in mehreren Räumen mit verschiedenen Anforderungen - so lautet oftmals der Wunsch, selbst wenn sich in dem einen Raum eine Klickverlegung mit Trittschalldämmung anbietet und im anderen eine vollflächige Verklebung notwendig ist. Mit den drei Konstruktionsvarianten der Design-Vinylböden von vinyl **0,3** ist dies ohne Weiteres möglich.

Wer es wärmer mag, entscheidet sich für vinyl **0,3 hdf** mit integrierter Naturkork-Trittschalldämmung. Für eine Verlegung in Räumen mit großen Fenstern Richtung Süden wird vinyl **0,3 rigid** empfohlen.

Da diese Variante sehr dimensionsstabil ist, kann bei Türdurchgängen ohne Schienen verlegt werden. Bei größeren Räumen bietet sich vinyl **0,3 kf** zur direkten Verklebung mit dem Untergrund an. Auch hierbei kommt man ohne Schienen aus. Für besonderen Schutz in Küchen und Feuchträume sorgen vinyl **0,3 rigid + kf als** Klebevariante.

Alle drei Varianten sind gleichermaßen pflegeleicht, strapazierfähig und in Haptik und Optik kaum von echtem Holz oder Stein zu unterscheiden.

# Holzdekore



Alte Fichte <sup>1)</sup>



Eiche classic <sup>1)</sup>



Eiche Romana <sup>1)</sup>



Wildulme Alaska <sup>2)</sup>



Alte Tanne natur <sup>2)</sup>



Eiche Sahara <sup>2)</sup>



Eiche Namibia <sup>2)</sup>



Feldeiche natur <sup>2)</sup>



Wildulme Muskat <sup>2)</sup>



Birke Ravenna <sup>3)</sup>



Natureiche Alessio <sup>3)</sup>



Erle Jesolo <sup>3)</sup>



Eiche Lesina <sup>3)</sup>



Eiche Carpino <sup>3)</sup>

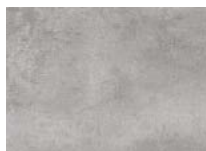


Eiche Rimini <sup>3)</sup>

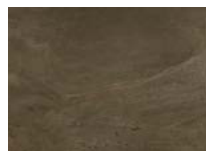
# Steindekore



Beton Termoli <sup>4)</sup>



Greystone Lucca <sup>4)</sup>



Schiefer Pescara <sup>4)</sup>

# Dielenaufbau

## vinyl 0,3 hdf zum Klicken

Beanspruchungsklasse: 23/32

Oberfläche:  
0,3 mm transparente, strukturierte  
Overlay-Nutzschicht

0,9 mm massive Vinyl-Auflage

6,0 mm HDF-Mittellage  
glatte Kanten

1,0 bzw. 1,2 mm  
Presskork-Trittschalldämmung



## vinyl 0,3 rigid zum Klicken

Beanspruchungsklasse: 23/32

Oberfläche:  
0,3 mm transparente, strukturierte  
Overlay-Nutzschicht

0,1 mm Vinyl-Dekorfolie

4,1 bzw. 3,6 mm  
Rigid-Polymer-Trägerplatte  
(weichmacherfrei)



## vinyl 0,3 kf zum Verkleben

Beanspruchungsklasse: 23/32

Oberfläche:  
0,3 mm transparente, strukturierte  
Overlay-Nutzschicht

1,7 mm massiver Vinyl-Träger  
glatte Kanten



### Dielenformat (hdf):

Holz 1)	8,4 x 900 x 300 mm	1,2 mm Trittschall
Holz 2)	8,4 x 1.200 x 210 mm	1,2 mm Trittschall
Holz 3)	8,2 x 1.200 x 210 mm	1,0 mm Trittschall
Stein 4)	8,2 x 612 x 440 mm	1,0 mm Trittschall

Kantenausführung 1) - 4): glatt

### Dielenformat (rigid):

Holz 1)	4,5 x 1.230 x 280 mm	4,1 mm Trägerplatte
Holz 2)	4,5 x 1.230 x 280 mm	4,1 mm Trägerplatte
Holz 3)	4,0 x 1.220 x 180 mm	3,6 mm Trägerplatte
Stein 4)	4,0 x 610 x 466 mm	3,6 mm Trägerplatte

Kantenausführung 1) & 2): glatt  
Kantenausführung 3) & 4): 4-seitig Super-Mikrofase

### Dielenformat (kf):

Holz 1)	2,0 x 1.219 x 229 mm
Holz 2)	2,0 x 1.219 x 229 mm
Holz 3)	2,0 x 1.219 x 185 mm
Stein 4)	2,0 x 610 x 457 mm

Kantenausführung 1) - 4): glatt

Weitere Infos:

