

**ziro**<sup>®</sup>

**neu**

# **hydro** designwall

Unser wasserfestes Wanddekor-Paneel



einzigartig\_funktional

GUTE\_  
GRÜNDE







# Nasse und feuchte Räume individuell schön gestalten

Die **hydro** designwall - die Revolution in Sachen Renovierung! Mit ihren zahlreichen Vorteilen und Alleinstellungsmerkmalen wird die **hydro** designwall Sie sofort begeistern.

Einer der herausragendsten Vorzüge der **hydro** designwall ist ihre Wasserfestigkeit. Egal ob in der Küche oder im Bad, diese innovative Wandverkleidung trotz Feuchtigkeitsbelastungen mühelos, selbst als Duschrückwand. Mit der **hydro** designwall können Sie bedenkenlos auch in feuchten Räumen eine optisch ansprechende und langlebige Lösung umsetzen.

Ein weiterer Pluspunkt sind die vielfältigen Designs, die die **hydro** designwall zu bieten hat. Egal ob Sie einen modernen Look bevorzugen oder lieber einen klassischen Stil – hier finden Sie garantiert das passende Design für Ihre individuellen Bedürfnisse und Vorlieben.

Die professionelle Qualität unserer Produkte steht außer Frage. Die sorgfältig ausgewählten Materialien garantieren eine lange Lebensdauer und widerstandsfähige Oberfläche. Außerdem lässt sich die **hydro** designwall einfach und problemlos montieren, sodass sie schnellstmöglich Ihr neues Raumkonzept genießen können.

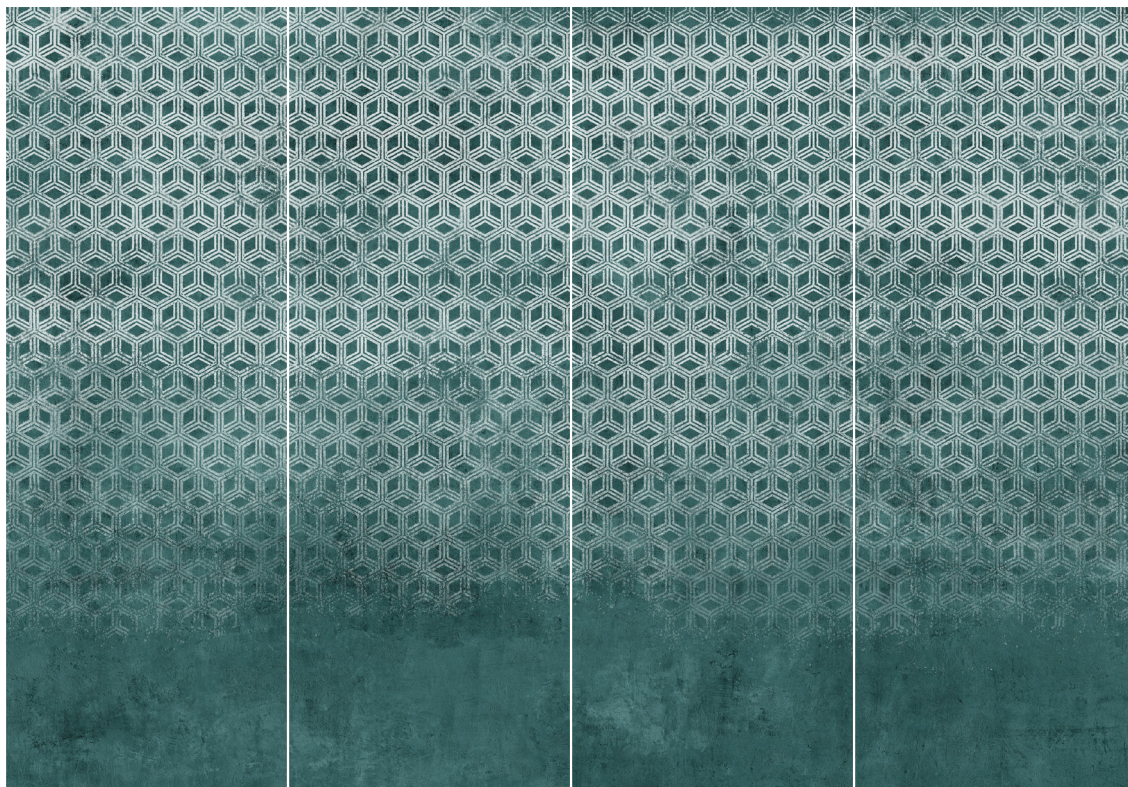
Worauf warten Sie noch? Erwecken Sie Ihre Räume zum Leben und entscheiden Sie sich für die **hydro** designwall. Die perfekte Wahl für eine wasserfeste, stilvolle und langlebige Renovierung.

## GUTE GRÜNDE

- \_ Wasserfest und beständig
- \_ Zum Verkleben
- \_ Passt über bestehende Fliesen
- \_ Einfache und schnelle Installation
- \_ Vielfältige Designs
- \_ Raumhoch erhältlich



## Shamrock



080115141

080115142

080115143

080115144

## Palmtree



080115071

080115072

080115073

080115074



# Bayleaves



080115091



080115092



080115093



080115094

# Ginkgo



080115031



080115032



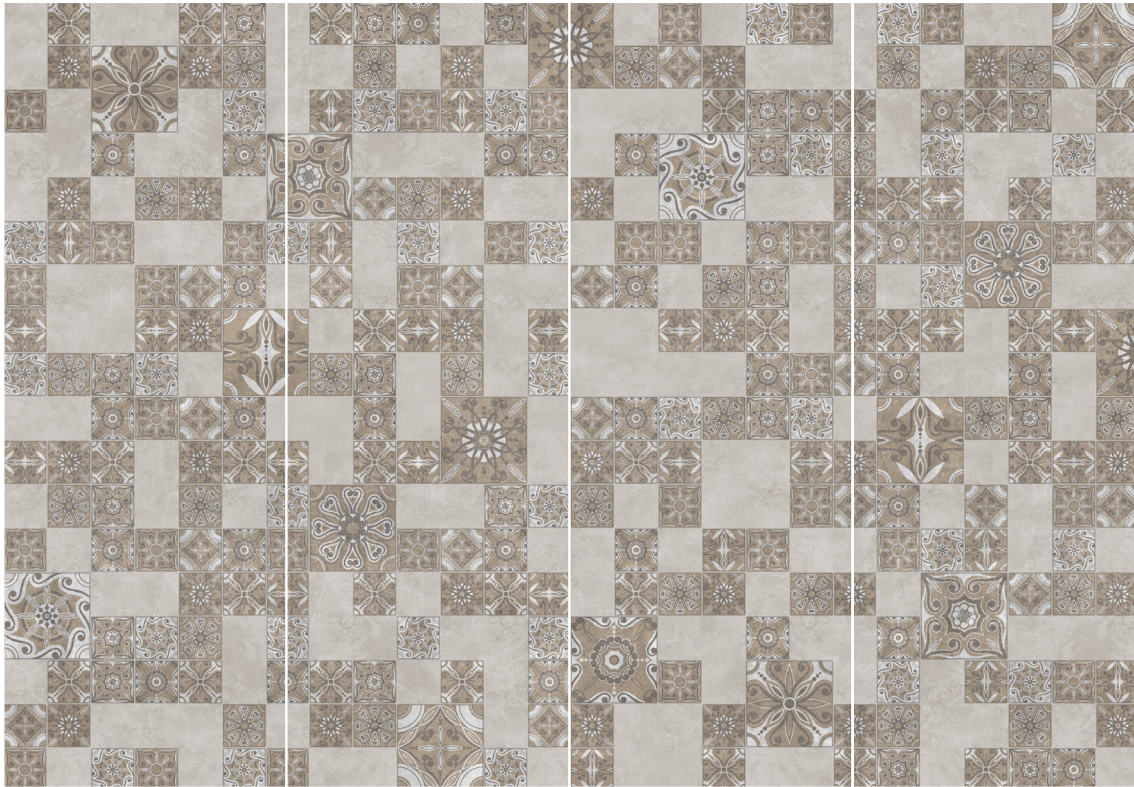
080115033



080115034



## Daisydream



080115151

080115152

080115153

080115154

## Waterlily



080115011

080115012

080115013

080115014













080115101

080115102

080115103

080115104

# Bluepoppy



080115041

080115042

080115043

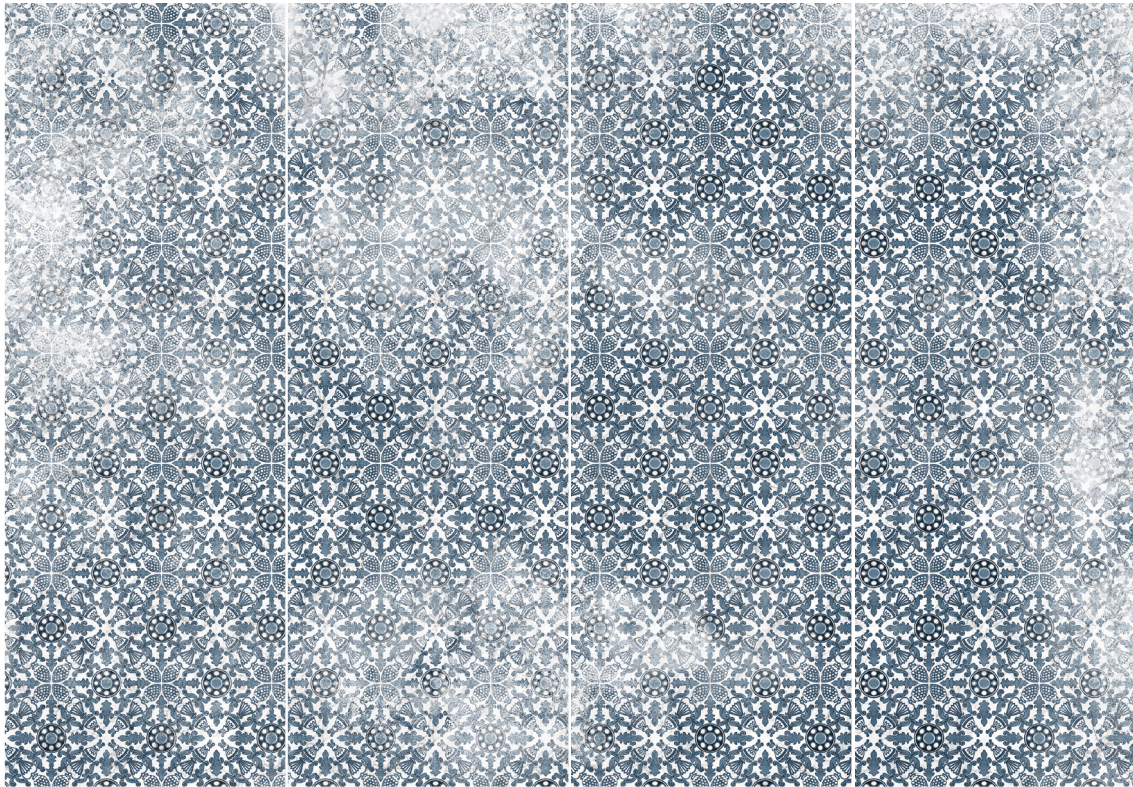
080115044







## Snowaster



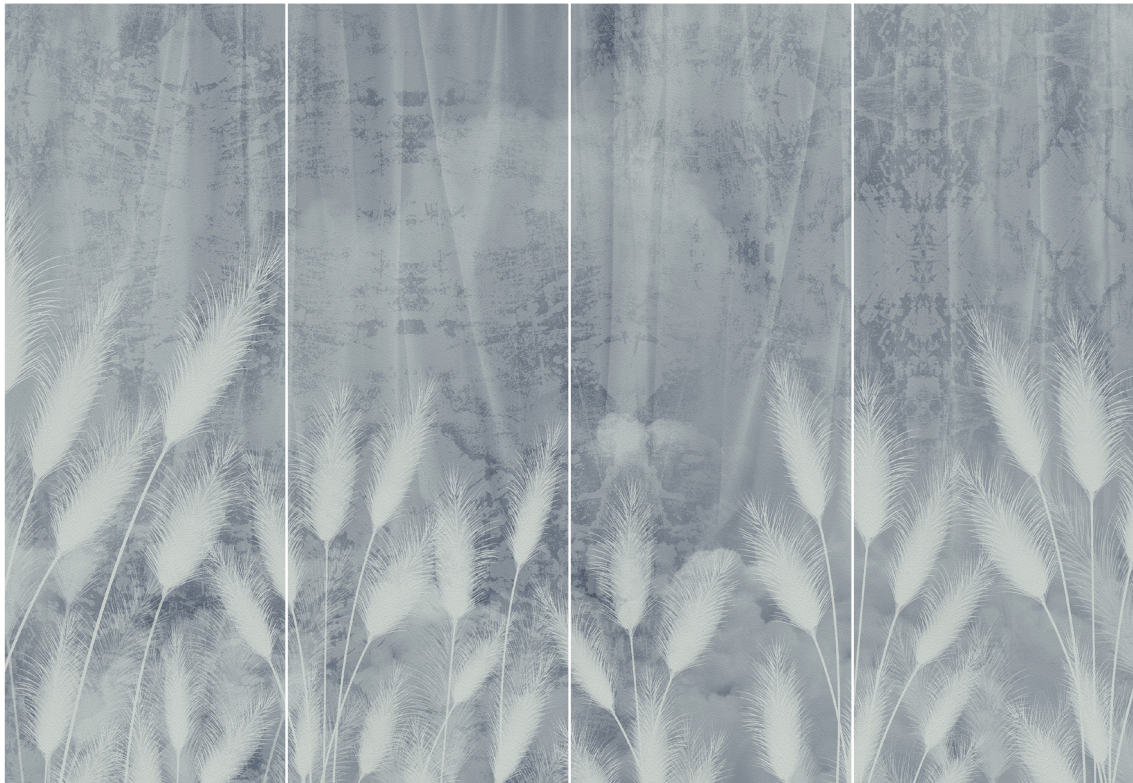
080115111

080115112

080115113

080115114

## Pampasgrass



080115081

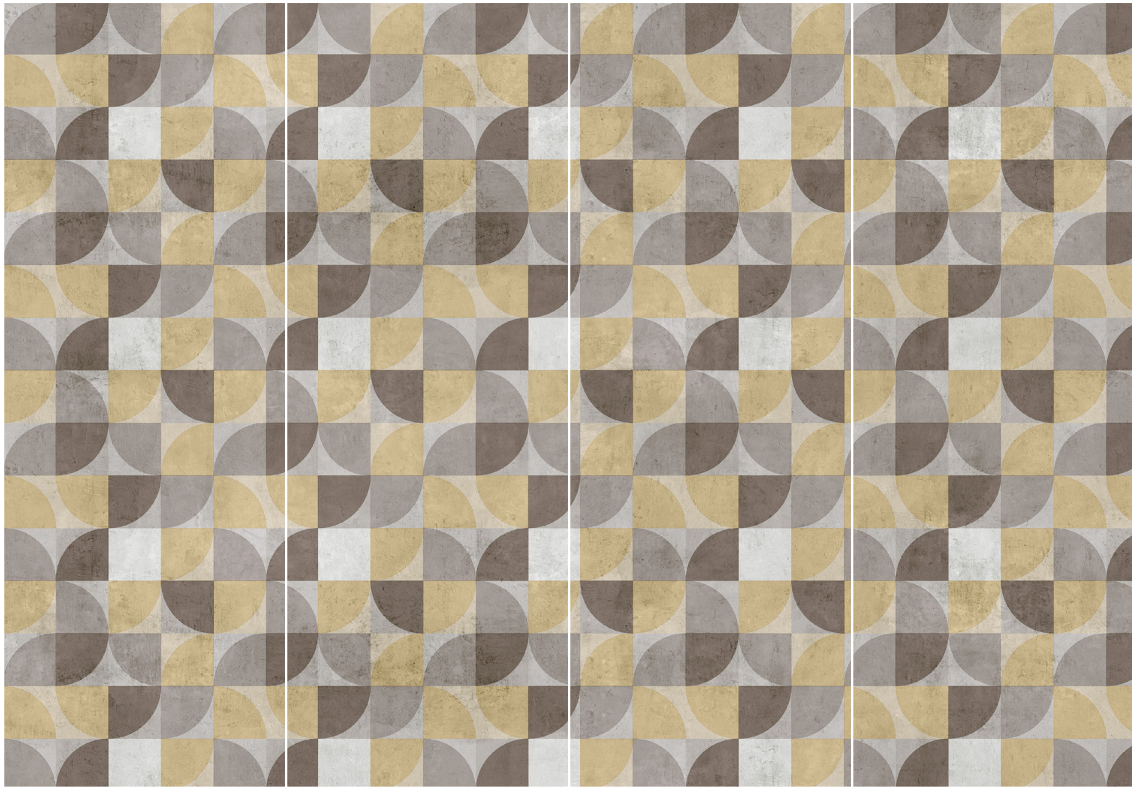
080115082

080115083

080115084



## Sunflower



080115161

080115162

080115163

080115164

## Orchid



080115061

080115062

080115063

080115064













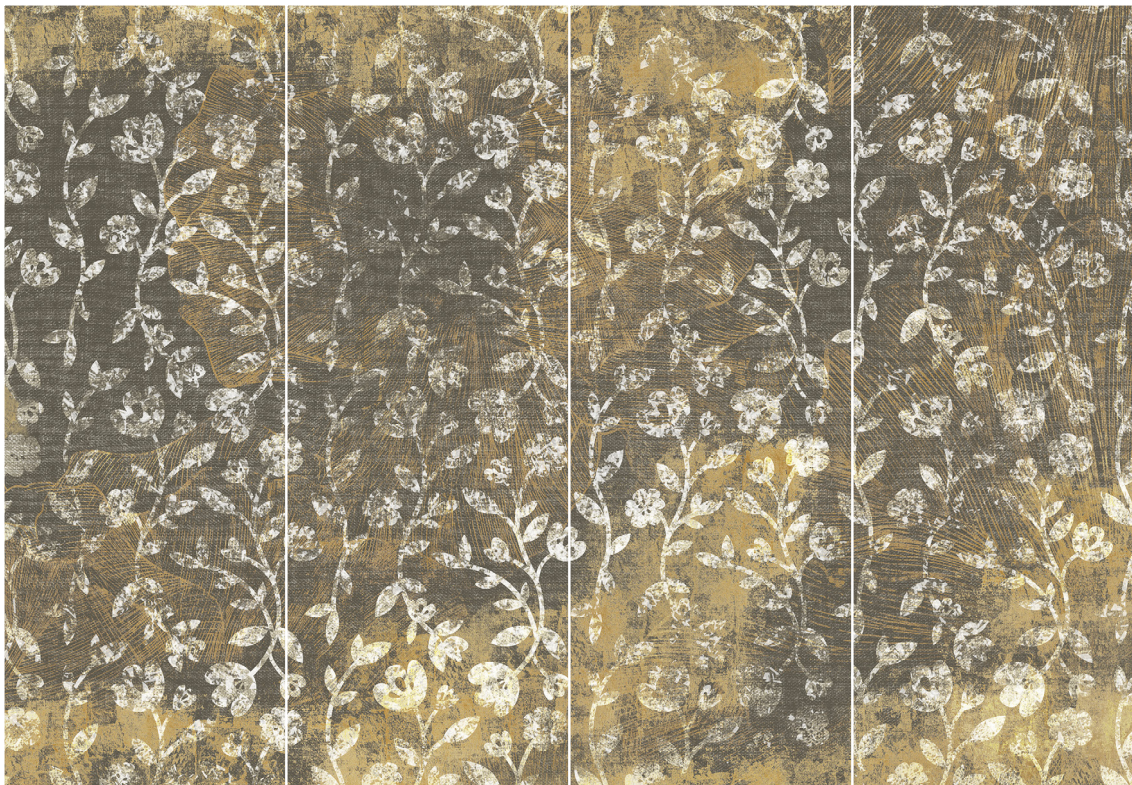
080115131

080115132

080115133

080115134

# Goldrose



080115051

080115052

080115053

080115054



## Greenbranch



080115021

080115022

080115023

080115024

## Goldengrass



080115121

080115122

080115123

080115124



# Produktaufbau Großformat

## hydro designwall 4,5 mm

Wanddesign 2.600 x 935 x 4,5 mm  
längsseitig mit Nut- und Feder  
4-seitige Super-Mikrofase

PU-Topcoat

Digitaldruck

Wasserfeste  
Hydro Trägerplatte



## Technische Daten

Dielenformate	Wanddesigns 2.600 x 935 x 4,5 mm
Kantenbearbeitung	Wanddesigns längsseitig mit Nut-Feder; 4-seitige Super-Mikrofase
Brandverhalten (EN ISO 9239-1)	Cfl S3 d0
Chemikalieneinwirkung (EN423)	Gute Beständigkeit
Dickenquellung 24h (EN 317)	0 %
Feuchtraumeignung	Ja
Flächengewicht (EN 430)	ca. 6.000 g / m <sup>2</sup>
Geeignet für Wandheizung	Ja, Warmwasser
Lichtechtheitsfaktor (EN 105-B02)	7
Maßstabilität (EN 434)	< 0,1 %
Wärmedurchgangswiderstand (DIN-EN 5 2612 - Teil 1)	0,04 m <sup>2</sup> x K/W







# Steindekore



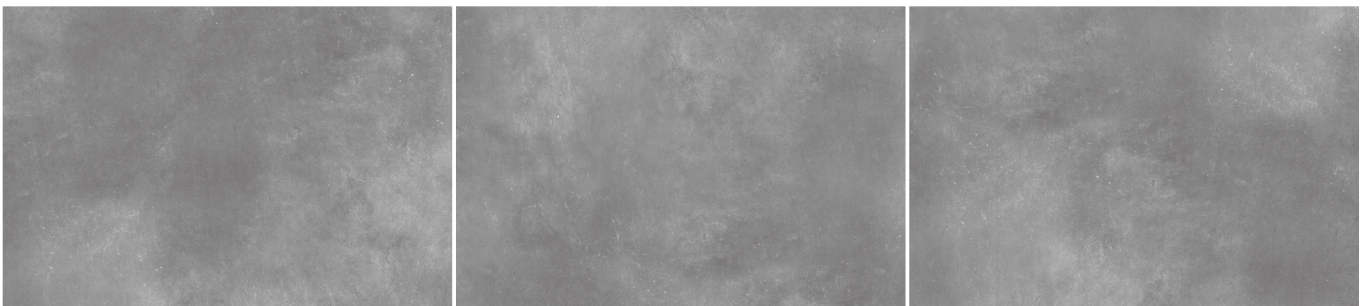
Quartz light

080111001



Slate dark

080111004



Limestone graphite

080111003

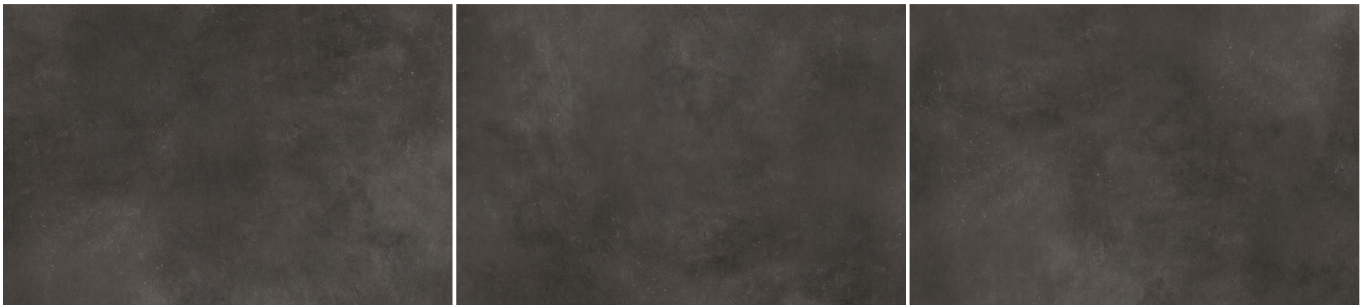


# Steindekore



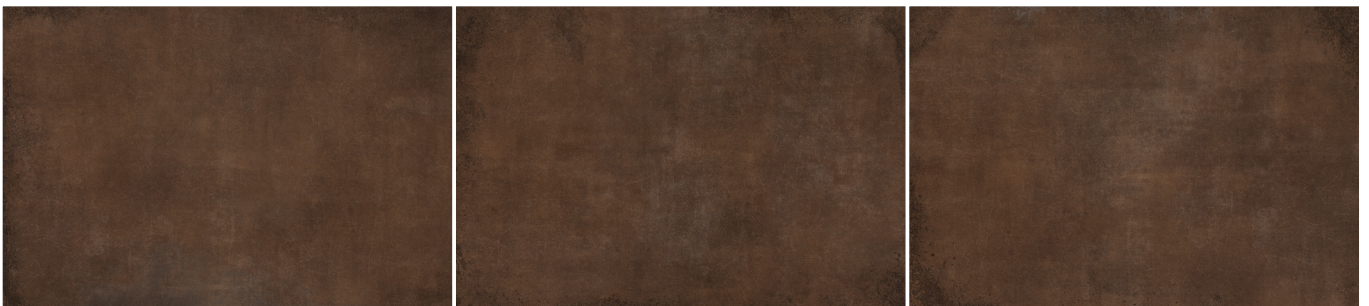
*Sandstone warm*

080111002



*Basalt black*

080111005



*Copper stone*

080111006





\_hydro\_designwall\_basalt\_black



# Produktaufbau Kleinformat



## **hydro** designwall **4,5 mm**

Steindekore 935 x 635 x 4,5 mm  
4-seitig mit Nut und Feder  
4-seitige Super-Mikrofase

PU-Topcoat

Digitaldruck

Wasserfeste  
Hydro Trägerplatte

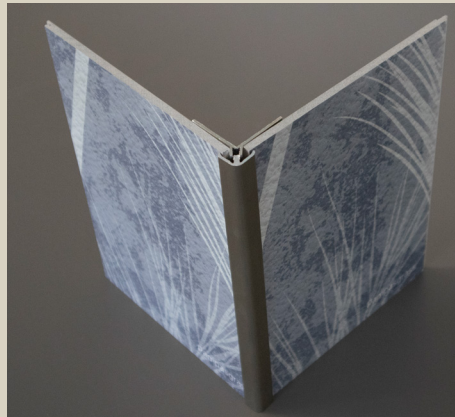
## Technische Daten

Dielenformate	Steindekore	935 x 635 x 4,5 mm
Kantenbearbeitung	Steindekore	4-seitig mit Nut und Feder; 4-seitige Super-Mikrofase
Brandverhalten (EN ISO 9239-1)	Cfl S3 d0	
Chemikalieneinwirkung (EN423)	Gute Beständigkeit	
Dickenquellung 24h (EN 317)	0 %	
Feuchtraumeignung	Ja	
Flächengewicht (EN 430)	ca. 6.000 g / m²	
Geeignet für Wandheizung	Ja, Warmwasser	
Lichteichtheitsfaktor (EN 105-B02)	7	
Maßstabilität (EN 434)	< 0,1 %	
Wärmedurchgangswiderstand (DIN-EN 5 2612 - Teil 1)	0,04 m² x K/W	

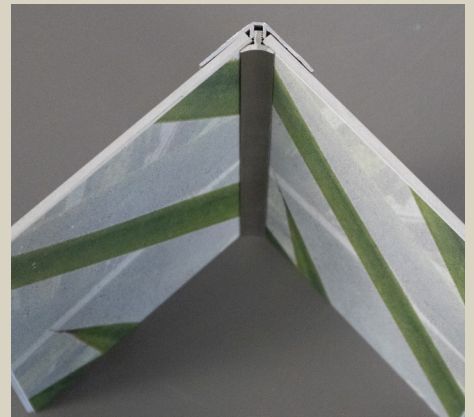


# Zubehör

## **hydro** designwall mit Aluprofilen



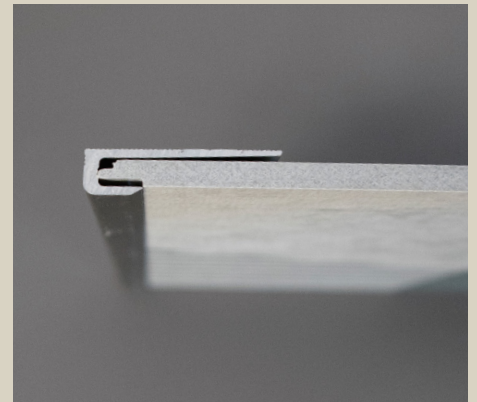
Eckprofil - außen  
Art.Nr.: 511 010



Eckprofil - innen



Eckprofil horizontal



Endprofil

Die **hydro** designwall kann sowohl mit einer einfachen Silikonfuge eingefasst werden, als auch mit unseren hochwertigen und ästhetischen Eck- und Endprofilen. Speziell für horizontale Verlegungen bieten wir eine Eckschiene, bei der das Wasser optimal ablaufen kann.



