

Vinyl Basic



Revêtements de sol design en vinyle en 3 variantes

Chêne naturel Alessio



Surface au design identique pour différents exigences

Le même design dans plusieurs pièces avec des exigences différentes est souvent souhaité même si une pose par clic avec isolation aux bruits de pas convient dans une pièce alors qu'une pose sur toute la surface est nécessaire dans une autre. Avec les 3 variantes de construction des revêtements de sol design en vinyle Vinyl **Basic**, cela est facile à réaliser. Ceux qui aiment la chaleur peuvent choisir Vinyl **Basic HDF** avec isolation acoustique intégrée en liège naturel. Vinyl **Basic Rigid** est recommandé pour l'installation dans des pièces avec de grandes fenêtres orientées au sud. Comme cette variante est très stable sur le plan dimensionnel, elle peut être installée avec des seuils de porte sans rail. Pour les très grandes pièces, le Vinyl **Basic KF** est idéal pour le collage direct sur le support. Ici aussi, vous pouvez vous passer de rails. Pour les cuisines et les pièces humides, Vinyl **Basic Rigid** ainsi que la version collée offrent une protection spéciale contre l'humidité. Les 3 variantes sont faciles d'entretien, résistantes à l'usure et se distinguent à peine du bois véritable en termes de toucher et d'aspect.

6 designs attrayants de bois et 3 designs de pierre sont disponibles



Bouleau Ravenna



Chêne naturel Alessio



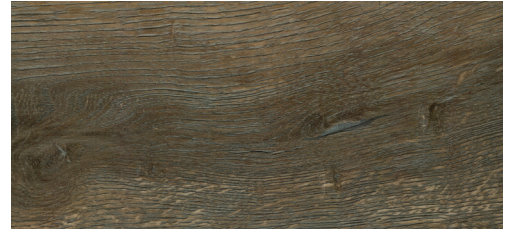
Aulne Jesolo



Frêne Ancona



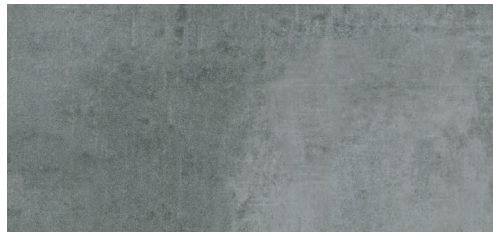
Chêne Rimini



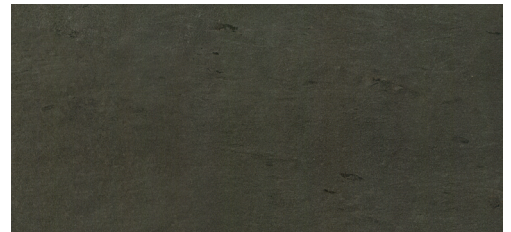
Chêne Genua



Béton Termoli



Greystone Lucca



Ardoise Pescara

3 variantes - pour différents domaines d'utilisation

Structure de dalles Vinyl Basic KF à coller

Format de dalle: 2,0 x 1.219 x 185 mm (bois)
2,0 x 610 x 457 mm (pierre)

Classe d'usage 23/32

Surface:
Couche d'utilisation overlay transparente,
structurée de 0,3 mm

Support massif vinyle
de 1,7 mm
(dans divers décors)
Bords lisses



Structure de dalles Vinyl Basic Rigid à cliquer

Format de dalle: 4,0 x 1.220 x 180 mm (bois)
4,0 x 610 x 466 mm (pierre)

Classe d'usage 23/32

Surface:
Couche d'utilisation overlay transparente,
structurée de 0,3 mm

Film décoratif vinyle 0,1 mm
(dans divers décors)

Plaque de support polymère
rigide 3,6 mm
(Sans plastifiants)

Microchanfrein sur 4 côtés



UNICLIC / fold down

Structure de dalles Vinyl Basic HDF à cliquer

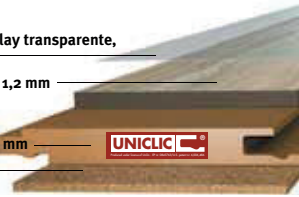
Format de dalle: 8,5 x 1.225 x 230 mm (bois)
8,5 x 612 x 440 mm (pierre)

Classe d'usage 23/33

Surface:
Couche d'utilisation overlay transparente,
structurée de 0,3 mm

Support massif vinyle de 1,2 mm
(dans divers décors)
Bords lisses

Couche médiane HDF 6,0 mm
Isolation phonique
en liège pressé 1,0 mm



- Même décor pour différentes pièces
- Différentes hauteurs
- Peut être posé en partie sans seuils
- Sans phtalates
- Extrêmement résistant
- Très facile d'entretien
- Convient aux salles humides (sauf HDF)
- Capacité antidérapante
- Convient pour chauffage au sol par eau chaude

Image de surface

Chaque sol Vinyl Basic être vu
comme une surface posée dans
le planificateur de sol en ligne
www.ziro.de - Bodenplaner



Tous les designs sont disponibles dans les variantes KF, HDF et Rigid.

Votre revendeur